

Anhang 1 <sup>1</sup> (Stand 1. Januar 2017)**Bevölkerungsschutzregionen (§ 2)***Regionale Führungsorgane (RFO) per 2016*

<b>RFO/ZSO</b>	<b>Typ</b>	<b>Gemeinden</b>	<b>Leitgemeinden</b>
Aare Region	3	Aarau Biberstein Buchs Erlinsbach AG Erlinsbach SO Küttigen Muhen Oberentfelden Suhr Unterentfelden	Aarau
aargauSüd*	2	Beinwil am See Birrwil Burg Gontenschwil Leimbach Menziken Oberkulm Reinach Teufenthal Unterkulm Zetzwil	Teufenthal

<sup>1</sup> Anhang 1 zur Verordnung über den Bevölkerungsschutz und den Zivilschutz im Kanton Aargau (BZV-AG) vom 1. Juli 2015 (SAR [515.211](#))

## 515.211

RFO/ZSO	Typ	Gemeinden	Leitgemeinden
Baregg*	3	Baden Bergdietikon Ehrendingen Ennetbaden Freienwil Gebenstorf Killwangen Neuenhof Obersiggenthal Spreitenbach Turgi Untersiggenthal Wetingen Würenlingen Würenlos	offen
Brugg Region	2	Birr Birrhard Bözberg Brugg Habsburg Hausen Lupfig Mönthal Mülligen Remigen Riniken Rüfenach Scherz Schinznach Schinznach-Bad Thalheim Veltheim Villigen Villnachern Windisch	Brugg

<b>RFO/ZSO</b>	<b>Typ</b>	<b>Gemeinden</b>	<b>Leitgemeinden</b>
Freiamt*	2	Abtwil Aristau Arni Auw Beinwil (Freiamt) Besenbüren Boswil Bünzen Buttwil Dietwil Geltwil Islisberg Jonen Kallern Merenschwand Mühlau Muri Oberlunkhofen Oberrüti Sins Unterlunkhofen	offen

## 515.211

---

<b>RFO/ZSO</b>	<b>Typ</b>	<b>Gemeinden</b>	<b>Leitgemeinden</b>
Lenzburg-Seetal*	3	Ammerswil Auenstein Bettwil Boniswil Brunegg Dürrenäsch Egliswil Fahrwangen Hallwil Hendschiken Holderbank Hunzenschwil Lenzburg Leutwil Meisterschwanden Möriken-Wildegg Niederlenz Othmarsingen Rupperswil Sarmenstorf Schafisheim Seengen Seon Staufen	offen

<b>RFO/ZSO</b>	<b>Typ</b>	<b>Gemeinden</b>	<b>Leitgemeinden</b>
Oberes Fricktal	1	Bözen Densbüren Effingen Elfingen Frick Gansingen Gipf-Oberfrick Herznach Hornussen Kaisten Kienberg SO Laufenburg Mettauertal Oberhof Oeschgen Ueken Wittnau Wölflinswil Zeihen	Frick
Unteres Fricktal	2	Augst BL Buus BL Eiken Hellikon Kaiseraugst Magden Maisprach BL Möhlin Mumpf Münchwilen Obermumpf Olsberg Rheinfelden Schupfart Sisseln	Rheinfelden

## 515.211

RFO/ZSO	Typ	Gemeinden	Leitgemeinden
Unteres Fricktal	2	Stein Wallbach Wegenstetten Zeiningen Zuzgen	Rheinfelden
Wagenrain*	3	Bellikon Berikon Birmenstorf Bremgarten Büttikon Dintikon Dottikon Fischbach-Göslikon Fislisbach Hägglingen Künten Mägenwil Mellingen Niederrohrdorf Niederwil Oberrohrdorf Oberwil-Lieli Remetschwil Rudolfstetten Stetten Tägerig Uezwil Villmergen Waltenschwil Widen Wohlen Wohlenschwil Zufikon	offen

RFO/ZSO	Typ	Gemeinden	Leitgemeinden
Wiggertal-Suhrental*	3	Aarburg Attelwil Bottenwil Brittnau Hirschthal Holziken Kirchleerau Kölliken Moosleerau Murgenthal Oftringen Reitnau Rothrist Safenwil Schlossrued Schmiedrued Schöftland Staffelbach Strengelbach Uerkheim Vordemwald Wiliberg Zofingen	offen

## 515.211

<b>RFO/ZSO</b>	<b>Typ</b>	<b>Gemeinden</b>	<b>Leitgemeinden</b>
Zurzibiet	2	Bad Zurzach Baldingen Böbikon Böttstein Döttingen Endingen Fisibach Full-Reuenthal Kaiserstuhl Klingnau Koblenz Leibstadt Lengnau Leuggern Mandach Mellikon Rekingen Rietheim Rümikon Schneisingen Schwaderloch Siglistorf Tegerfelden Wislikofen	Bad Zurzach
Kanton		KKE KFS	

\* Gemäss in Planung stehenden Regionalisierungsprojekten



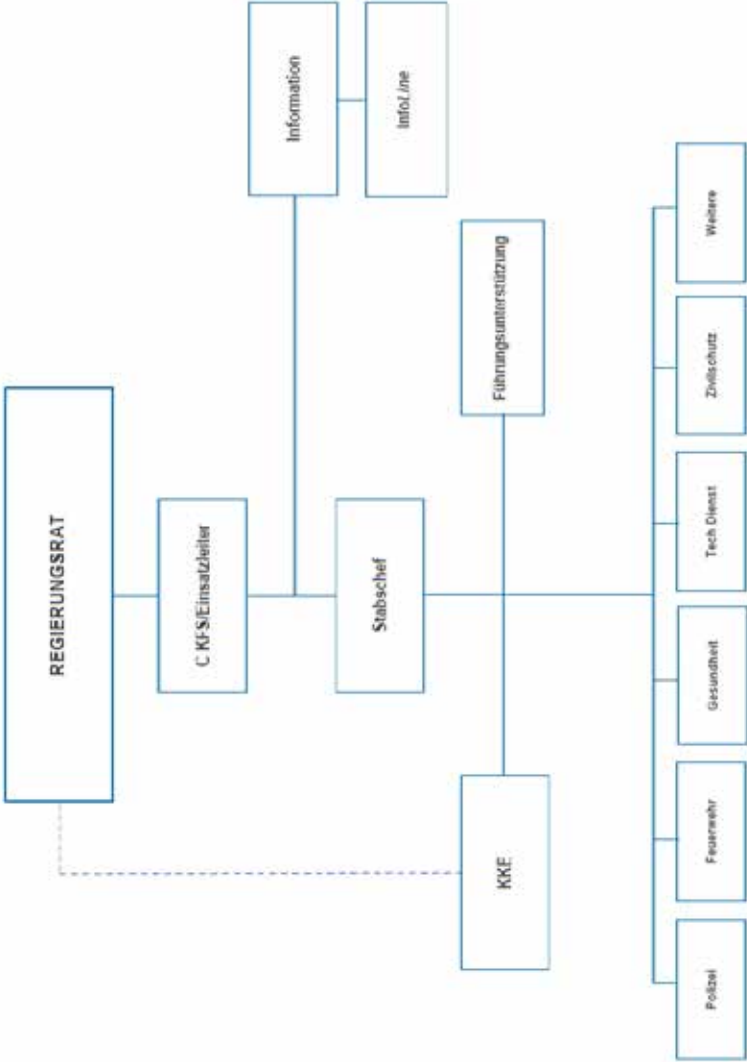
**Anhang 2** <sup>1</sup> (Stand 1. Januar 2017)

**Struktur und Grösse des Kantonalen Führungsstabs KFS (§ 3)**

*Grundstrukturen KFS seit 1. Januar 2016*

---

<sup>1</sup> Anhang 2 zur Verordnung über den Bevölkerungsschutz und den Zivilschutz im Kanton Aargau (BZV-AG) vom 1. Juli 2015 (SAR [515.211](#))



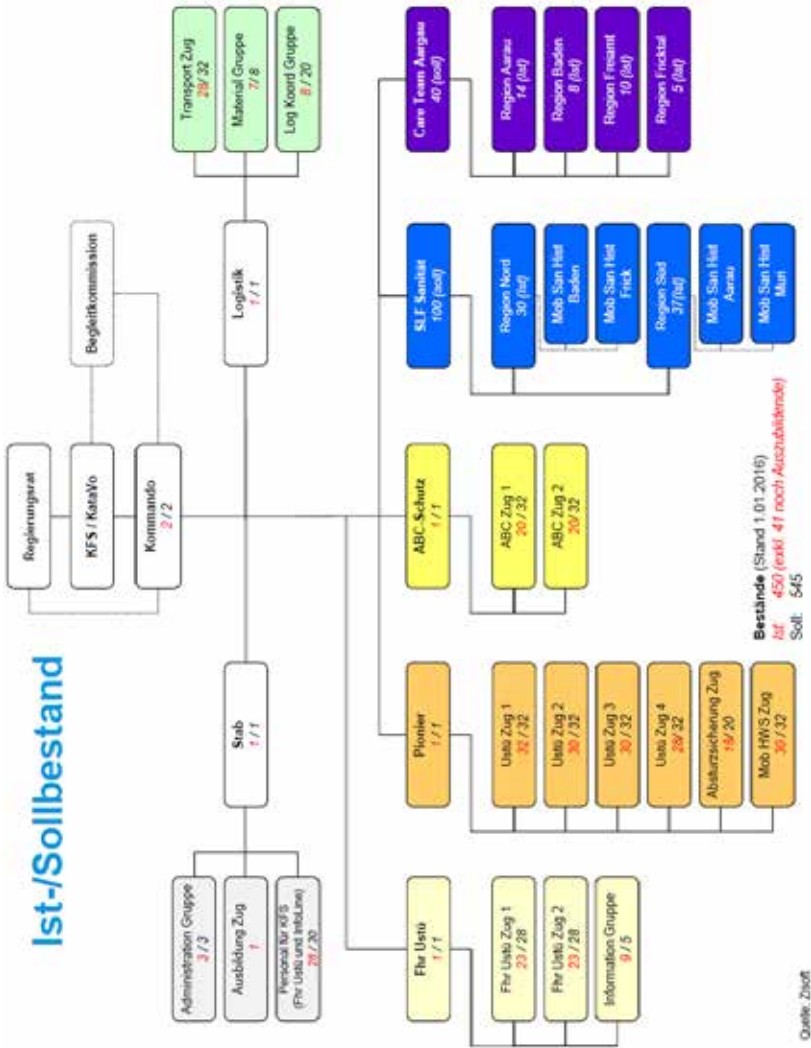
Anhang 3 <sup>1</sup> (Stand 1. Januar 2017)

**Struktur und Grösse des Kantonalen Katastrophen  
Einsatzelements KKE (§ 5)**

*Grundstrukturen KKE seit 1. Januar 2016*

---

<sup>1</sup> Anhang 3 zur Verordnung über den Bevölkerungsschutz und den Zivilschutz im Kanton Aargau (BZV-AG) vom 1. Juli 2015 (SAR [515.211](#))



Anhang 4 <sup>1</sup> (Stand 1. Januar 2017)**Strukturen, Bestandeszahlen und Mittel der ZSO (§ 17)***Zivilschutzorganisationen per 2016*

<b>RFO/ZSO</b>	<b>Typ</b>	<b>Gemeinden</b>	<b>Sollbestand</b>	<b>Mittel</b>
Aare Region	3	Aarau Biberstein Buchs Erlinsbach AG Erlinsbach SO Küttigen Muhen Oberentfelden Suhr Unterentfelden	527	Gemäss Materialliste 2013 der AMB Stand 1. Januar 2016
aargauSüd*	2	Beinwil am See Birrwil Burg Gontenschwil Leimbach Menziken Oberkulm Reinach Teufenthal Unterkulm Zetzwil	439*	Gemäss Materialliste 2013 der AMB Stand 1. Januar 2016

<sup>1</sup> Anhang 4 zur Verordnung über den Bevölkerungsschutz und den Zivilschutz im Kanton Aargau (BZV-AG) vom 1. Juli 2015 (SAR [515.211](#))

## 515.211

RFO/ZSO	Typ	Gemeinden	Sollbestand	Mittel
Baregg*	3	Baden Bergdietikon Ehrendingen Ennetbaden Freienwil Gebenstorf Killwangen Neuenhof Obersiggenthal Spreitenbach Turgi Untersiggenthal Wettingen Würenlingen Würenlos	801*	Gemäss Materialliste 2013 der AMB Stand 1. Januar 2016
Brugg Region	2	Birr Birrhard Bözberg Brugg Habsburg Hausen Lupfig Mönthal Mülligen Remigen Riniken Rüfenach Scherz Schinznach Schinznach-Bad Thalheim Veltheim Villigen Villnachern Windisch	457	Gemäss Materialliste 2013 der AMB Stand 1. Januar 2016

RFO/ZSO	Typ	Gemeinden	Sollbestand	Mittel
Freiamt*	2	Abtwil Aristau Arni Auw Beinwil (Freiamt) Besenbüren Boswil Bünzen Buttwil Dietwil Geltwil Islisberg Jonen Kallern Merenschwand Mühlau Muri Oberlunkhofen Oberrüti Sins Unterlunkhofen	423*	Gemäss Materialliste 2013 der AMB Stand 1. Januar 2016
Lenzburg-Seetal*	3	Ammerswil Auenstein Bettwil Boniswil Brunegg Dürrenäsch Egliswil Fahrwangen Hallwil Henschiken Holderbank Hunzenschwil Lenzburg Leutwil	499*	Gemäss Materialliste 2013 der AMB Stand 1. Januar 2016

## 515.211

RFO/ZSO	Typ	Gemeinden	Sollbestand	Mittel
Lenzburg-Seetal*	3	Meisterschwanden Möriken-Wildegg Niederlenz Othmarsingen Rapperswil Sarmenstorf Schafisheim Seengen Seon Staufen	499*	Gemäss Materialliste 2013 der AMB Stand 1. Januar 2016
Oberes Fricktal	1	Bözen Densbüren Effingen Elfingen Frick Gansingen Gipf-Oberfrick Herznach Hornussen Kaisten Kienberg SO Laufenburg Mettauertal Oberhof Oeschgen Ueken Wittnau Wölflinswil Zeihen	337	Gemäss Materialliste 2013 der AMB Stand 1. Januar 2016
Unteres Fricktal	2	Augst BL Buus BL Eiken Hellikon Kaiseraugst	549	Gemäss Materialliste 2013 der AMB Stand 1. Januar 2016



RFO/ZSO	Typ	Gemeinden	Sollbestand	Mittel
Unteres Fricktal	2	Magden Maisprach BL Möhlin Mumpf Münchwilen Obermumpf Olsberg Rheinfelden Schupfart Sisseln Stein Wallbach Wegenstetten Zeningen Zuzgen	549	Gemäss Materialliste 2013 der AMB Stand 1. Januar 2016
Wagenrain*	3	Bellikon Berikon Birmenstorf Bremgarten Büttikon Dintikon Dottikon Fischbach- Göslikon Fislisbach Hägglingen Künten Mägenwil Mellingen Niederrohrdorf Niederwil Oberrohrdorf Oberwil-Lieli Remetschwil Rudolfstetten Stetten	891*	Gemäss Materialliste 2013 der AMB Stand 1. Januar 2016

## 515.211

RFO/ZSO	Typ	Gemeinden	Sollbestand	Mittel
Wagenrain*	3	Tägerig Uezwil Villmergen Waltenschwil Widen Wohlen Wohlenschwil Zufikon	891*	Gemäss Materialliste 2013 der AMB Stand 1. Januar 2016
Wiggerthal- Suhrental*	3	Aarburg Attelwil Bottenwil Brittnau Hirschthal Holziken Kirchleerau Kölliken Moosleerau Murgenthal Oftringen Reitnau Rothrist Safenwil Schlossrued Schmiedrued Schöftland Staffelbach Strengelbach Uerkheim Vordemwald Wiliberg Zofingen	697*	Gemäss Materialliste 2013 der AMB Stand 1. Januar 2016

RFO/ZSO	Typ	Gemeinden	Sollbestand	Mittel
Zurzibiet	2	Bad Zurzach Baldingen Böbikon Böttstein Döttingen Endingen Fisibach Full-Reuenthal Kaiserstuhl Klingnau Koblentz Leibstadt Lengnau Leuggern Mandach Mellikon Rekingen Rietheim Rümikon Schneisingen Schwaderloch Siglistorf Tegerfelden Wislikofen	427	Gemäss Materialliste 2013 der AMB Stand 1. Januar 2016
Kanton		KKE KFS		Gemäss Leistungsauftrag KKE

\* Gemäss in Planung stehenden Regionalisierungsprojekten

**Anhang 5:****Gebühren für die Benutzung von Gebäuden und Anlagen beim ZAZ Eiken (§ 27)**

<b>Ziff.</b>	<b>Hauptgebäude</b>	<b>Einheit</b>	<b>Benützungsgebühr pro Halbtage* oder Abend*</b>
			<b>Fr.</b>
1.1	Kursleitungsbüro 13 m <sup>2</sup>	Pauschal	30.–
1.2	Übungsschutzraum	Pauschal	20.–
<b>Ziff.</b>	<b>Aussenanlagen (Geländeteil)</b>	<b>Einheit</b>	<b>Benützungsgebühr pro Halbtage* oder Abend*</b>
			<b>Fr.</b>
2.1	Befestigte Plätze (ASTAG)	Pro Person und Tag	10.–
2.2	Geländeteil ohne Veränderungen an Trümmeranlagen	Pauschal	200.–
2.3	Geländeteil mit Veränderungen an Trümmeranlagen	Pauschal	400.–
2.4	Personalaufwand	Stunden	85.–
<b>Ziff.</b>	<b>Schulungen durch Eidg. dipl. Instruktionpersonal</b>	<b>Einheit</b>	<b>Benützungsgebühr pro Halbtage* oder Abend*</b>
			<b>Fr.</b>
3.1	Lehrpersonal	Stunden	100.–

<b>Ziff.</b>	<b>Material, Geräte und Infrastrukturen</b>	<b>Einheit</b>	<b>Benützungsgebühr pro Halbtage* oder Abend*</b>
			<b>Fr.</b>
4.1	Leihweise Abgabe von Teilausrüstungen	Pauschal	20.–
4.2	Leihweise Abgabe einer persönlichen Ausrüstung	Pauschal	50.–
4.3	CPR-Phantom	Pauschal	70.–
4.4	Pneulader inkl. Bedienung	Stunden	120.–
4.5	Brennholz	Pauschal	Nach Aufwand
4.6	Übernachtung im Schutzraum inkl. Reinigung und Dusche	Pro Person und Tag	20.–
4.7	Mobiler Beamer für Schulzimmer	Pauschal	50.–
<b>Ziff.</b>	<b>Ortskampfanlage</b>	<b>Einheit</b>	<b>Benützungsgebühr pro Halbtage* oder Abend*</b>
			<b>Fr.</b>
5.1	Zugsarbeitsplatz 1–3	ZAP Pauschal	120.–
5.2	Haus OKA	Pauschal pro Haus	60.–

\*Halbtage = Vormittag 07.00 Uhr bis 12.30 Uhr, Nachmittag 12.30 Uhr bis 18.00 Uhr.

\*Abend = ab 18.00 Uhr

#### **Gebührenermässigung bei Aussenanlagen gemäss Ziff. 2.2 und 2.3:**

50 % für:

- Zivilschutzorganisationen (ZSO)
- Aarg. Versicherungsamt (AVA)
- Feuerwehren Aargau
- Kantonspolizei Aargau
- Grenzwachtkorps (GWK)
- Gesundheitswesen Aargau
- Technisches Hilfswerk (THW)
- Zivile Hundestaffeln.

Anhang 6 <sup>1</sup> (Stand 1. Januar 2017)**Bedarf an Schutzanlagen (§ 32)***Verwendung von Schutzanlagen per 2016*

<b>RFO/ZSO</b>	<b>Typ</b>	<b>Gemeinden</b>	<b>Schutzanlagen</b>	<b>Standort</b>
Aare Region	3	Aarau	BSA I	Aarau
		Biberstein	KP I / BSA I	Aarau
		Buchs	Gesch Spital	Aarau
		Erlinsbach AG	KP II / BSA II*	Aarau-Rohr
		Erlinsbach SO	KP II / BSA II*	Erlinsbach AG
		Küttigen	KP II / BSA I	Küttigen
		Muhlen	BSA II	Oberentfelden
		Oberentfelden	BSA I	Suhr
		Suhr	Gesch San Stelle	Suhr
		Unterentfelden	KP I / BSA I	Suhr
				KP II / BSA I
aargauSüd	2	Beinwil am See	KP II / BSA II*	Beinwil am See
		Birrwil	BSA I	Gränichen
		Burg	Gesch San Stelle	Gränichen
		Gontenschwil	BSA I	Menziken
		Leimbach	KP II / BSA I* / Gesch San Stelle	Reinach
		Menziken	KP II / BSA II	Unterkulm
		Oberkulm	BSA II	Zetzwil
		Reinach		
		Teufenthal		
		Unterkulm		
		Zetzwil		

<sup>1</sup> Anhang 6 zur Verordnung über den Bevölkerungsschutz und den Zivilschutz im Kanton Aargau (BZV-AG) vom 1. Juli 2015 (SAR [515.211](#))

<b>RFO/ZSO</b>	<b>Typ</b>	<b>Gemeinden</b>	<b>Schutzanlagen</b>	<b>Standort</b>
Baregg	3	Baden	BSA I	Baden
		Bergdietikon	BSA I	Baden
		Ehrendingen	BSA I / Gesch San Stelle	Baden
		Ennetbaden	Gesch Spital	Baden
		Freienwil	BSA II*	Bergdietikon
		Gebinstorf	KP IIred / BSA II*	Ehrendingen
		Killwangen	BSA II*	Ennetbaden
		Neuenhof	BSA I	Neuenhof
		Obersiggenthal	KP I / Gesch San Stelle	Neuenhof
		Spreitenbach	KP I / BSA I / Gesch San Stelle	Obersiggenthal
		Turgi	KP II / BSA II	Turgi
		Untersiggenthal	Gesch San Stelle	Untersiggenthal
		Wettingen	KP II / BSA I	Untersiggenthal
		Würenlingen	BSA I	Wettingen
		Würenlos	BSA I	Wettingen
			BSA I	Wettingen
			Gesch San Stelle	Wettingen
			KP I	Wettingen
BSA II*	Würenlingen			
		KP II / BSA I	Würenlos	

<b>RFO/ZSO</b>	<b>Typ</b>	<b>Gemeinden</b>	<b>Schutzanlagen</b>	<b>Standort</b>
Brugg Region	2	Birr	KP I / BSA I	Brugg
		Birrhard	KP II / BSA I	Lupfig
		Bözberg	KP IIred / BSA II	Riniken
		Brugg	KP II / BSA II*	Schinznach Dorf
		Habsburg	KP IIred / BSA II	Villigen
		Hausen	BSA II	Villnachern
		Lupfig	BSA I	Windisch
		Mönthal	Gesch San Stelle	Windisch
		Mülligen		
		Remigen		
		Riniken		
		Rüfenach		
		Scherz		
		Schinznach		
		Schinznach-Bad		
		Thalheim		
		Veltheim		
		Villigen		
		Villnachern		
		Windisch		



# 515.211

---

<b>RFO/ZSO</b>	<b>Typ</b>	<b>Gemeinden</b>	<b>Schutzanlagen</b>	<b>Standort</b>
Freiamt	2	Aristau	BSA II	Auw
		Beinwil (Freiamt)	KP II / BSA II*	Boswil
		Besenbüren	BSA II	Dietwil
		Boswil	KP II / BSA II	Merenschwand
		Bünzen	BSA I	Muri
		Buttwil	Gesch Spital	Muri
		Abtwil	KP II / BSA II	Sins
		Auw		
		Dietwil		
		Merenschwand		
		Arni		
		Islisberg		
		Jonen		
		Oberlunkhofen		
		Unterlunkhofen		
		Mühlau		
		Oberrüti		
		Sins		
		Geltwil		
		Kallern		
Muri				

<b>RFO/ZSO</b>	<b>Typ</b>	<b>Gemeinden</b>	<b>Schutzanlagen</b>	<b>Standort</b>
Lenzburg- Seetal	3	Ammerswil	KP IIred / BSA II	Dürrenäsch
		Auenstein	BSA II	Egliswil
		Bettwil	KP II / BSA II*	Fahrwangen
		Boniswil	KP II / BSA II	Hunzenschwil
		Brunegg	Gesch San Stelle	Lenzburg
		Dürrenäsch	KP I / BSA II*	Lenzburg
		Egliswil	KP II / BSA I	Niederlenz
		Fahrwangen	KP II / BSA II	Othmarsingen
		Hallwil	BSA II*	Rupperswil
		Hendschiken	BSA II	Sarmenstorf
		Holderbank	BSA II	Schafisheim
		Hunzenschwil	BSA II*	Seengen
		Lenzburg	KP IIred	Seengen
		Leutwil	BSA II	Seon
		Meisterschwanden	KP II / Gesch San Stelle	Seon
		Möriken-Wildegg	BSA II*	Staufen
		Niederlenz		
		Othmarsingen		
		Rupperswil		
		Sarmenstorf		
Schafisheim				
Seengen				
Seon				
Staufen				

<b>RFO/ZSO</b>	<b>Typ</b>	<b>Gemeinden</b>	<b>Schutzanlagen</b>	<b>Standort</b>
Oberes Fricktal	1	Bözen	KP II / BSA I / Gesch San Stelle	Frick
		Densbüren	KP IIred / BSA II	Herznach
		Effingen	BSA II	Laufenburg
		Elfingen	KP IIred / BSA II	Laufenburg
		Frick	Gesch Spital	Laufenburg
		Gansingen	KP IIred / BSA II	Mettauertal
		Gipf-Oberfrick	BSA II	Wölflinswil
		Herznach		
		Hornussen		
		Kaisten		
		Kienberg SO		
		Laufenburg		
		Mettauertal		
		Oberhof		
		Oeschgen		
		Ueken		
		Wittnau		
		Wölflinswil		
		Zeihen		

<b>RFO/ZSO</b>	<b>Typ</b>	<b>Gemeinden</b>	<b>Schutzanlagen</b>	<b>Standort</b>
Unteres Fricktal	2	Augst BL	BSA II	Kaiseraugst
		Buus BL	KP II / BSA I	Kaiseraugst
		Eiken	KP IIred / BSA II*	Magden
		Hellikon	BSA I	Möhlin
		Kaiseraugst	KP IIred / BSA II	Mumpf
		Magden	BSA I	Rheinfelden
		Maisprach BL	BSA II	Sisseln
		Möhlin	BSA II*	Stein
		Mumpf	KP IIred	Stein
		Münchwilen	BSA II	Wallbach
		Obermumpf	KP IIred / BSA II	Zeiningen
		Olsberg		
		Rheinfelden		
		Schupfart		
		Sisseln		
		Stein		
		Wallbach		
		Wegenstetten		
		Zeiningen		
		Zuzgen		

RFO/ZSO	Typ	Gemeinden	Schutzanlagen	Standort
Wagenrain	3	Bellikon	BSA II*	Berikon
		Berikon	KP II / Gesch San Stelle	Berikon
		Birmenstorf	BSA II	Birmenstorf
		Bremgarten	Gesch San Stelle	Bremgarten
		Büttikon	BSA II	Bremgarten
		Dintikon	BSA II	Dintikon
		Dottikon	Gesch San Stelle	Dottikon
		Fiszbach-Göslikon	KP II/ BSA I / Gesch San Stelle	Fislisbach
		Fislisbach	KP Ired / BSA II	Künten
		Hägglingen	BSA II	Mägenwil
		Künten	KP II / BSA II*	Mellingen
		Mägenwil	BSA III	Niederrohrdorf
		Mellingen	KP Ired/ BSA II	Niederwil
		Niederrohrdorf	KP Ired / BSA II	Oberlunkhofen
		Niederwil	BSA II*	Rudolfstetten
		Oberrohrdorf	BSA II	Stetten
		Oberwil-Lieli	BSA II	Tägerig
		Remetschwil	BSA II	Unterlunkhofen
		Rudolfstetten	KP II / BSA I	Villmergen
		Stetten	BSA II*	Widen
		Tägerig	BSA I	Wohlen
		Uezwil	BSA I	Wohlen
		Villmergen	BSA I	Wohlen
		Waltenschwil	KP I	Wohlen
		Widen	KP II / BSA I	Zufikon
		Wohlen		
		Wohlenschwil		
		Zufikon		

RFO/ZSO	Typ	Gemeinden	Schutzanlagen	Standort
Wiggerthal-Suhrental	3	Aarburg	BSA II*	Aarburg
		Attelwil	KP II / BSA II*	Brittnau
		Bottenwil	BSA II	Holziken
		Brittnau	KP II / BSA II*	Kölliken
		Hirschthal	KP II / BSA II	Murgenthal
		Holziken	KP I / BSA I / Gesch San Stelle	Oftringen
		Kirchleerau	BSA I	Rothrist
		Kölliken	KP II / BSA II*	Safenwil
		Moosleerau	BSA II	Schlossrued
		Murgenthal	BSA II	Schmiedrued
		Oftringen	BSA II*	Schöftland
		Reitnau	KP II	Schöftland
		Rothrist	BSA II	Staffelbach
		Safenwil	BSA I	Zofingen
		Schlossrued	KP I / BSA I	Zofingen
		Schmiedrued		
		Schöftland		
		Staffelbach		
		Strengelbach		
		Uerkheim		
Vordemwald				
Wiliberg				
Zofingen				

## 515.211

RFO/ZSO	Typ	Gemeinden	Schutzanlagen	Standort
Zurzibiet	2	Bad Zurzach	KP II / BSA II*	Bad Zurzach
		Baldingen	KP IIred / BSA II	Böttstein
		Böbikon	BSA II*	Döttingen
		Böttstein	KP IIred / BSA II	Endingen
		Döttingen	BSA II	Fisibach
		Endingen	KP IIred / BSA II	Leibstadt
		Fisibach	KP IIred	Lengnau
		Full-Reuenthal	Gesch San Stelle	Leuggern
		Kaisterstuhl	BSA II	Rekingen
		Klingnau	BSA II	Schneisingen
		Koblentz		
		Leibstadt		
		Lengnau		
		Leuggern		
		Mandach		
		Mellikon		
		Rekingen		
		Rietheim		
		Rümikon		
		Schneisingen		
Schwaderloch				
Siglistorf				
Tegerfelden				
Wislikofen				

Kanton		KKE	KP 1	KP-B, Aarau
		KFS	Regierungs-KP	KP-L, Gränichen