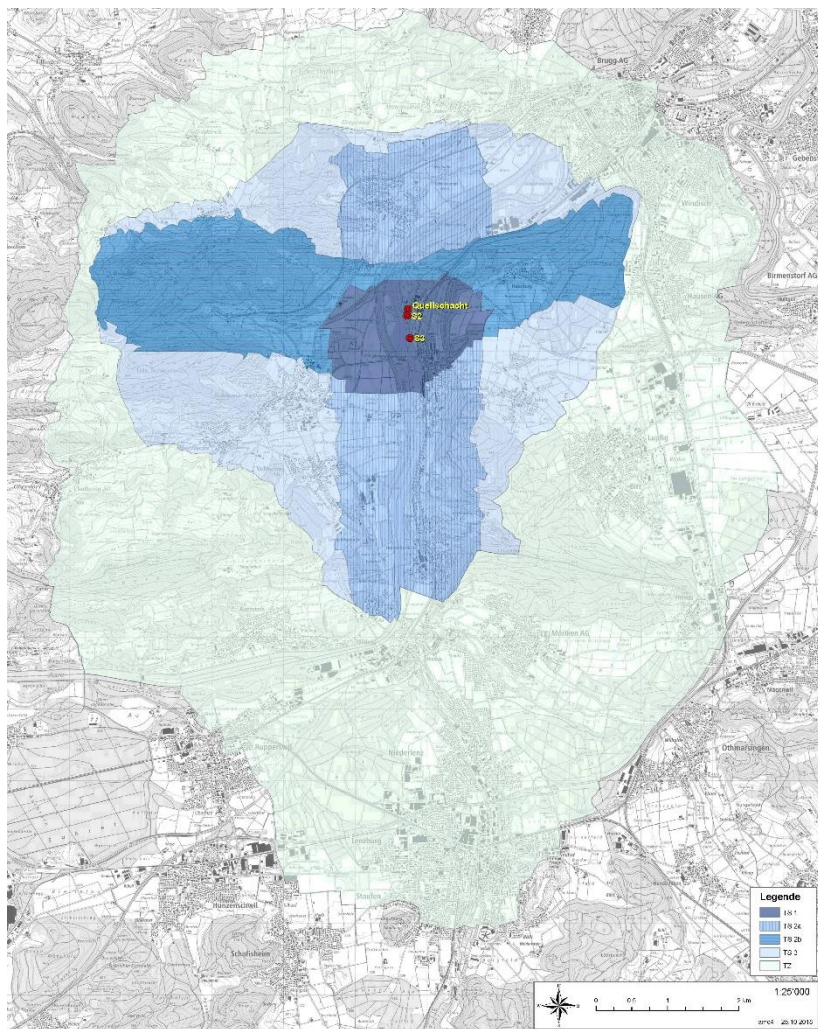


Anhang <sup>1</sup> (Stand 28. Februar 2019)

<sup>1</sup> Anhang zum Kantonalen Nutzungsplan für den Schutz der Thermalquelle Bad Schinznach (Gemeinden Schinznach-Bad <sup>2</sup>, Bözberg, Brugg, Habsburg, Hausen, Holderbank, Lupfig, Schinznach, Veltheim, Villnachern <sup>3</sup> und Zeihen) vom 11. Dezember 2018 (SAR 713.170)




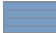

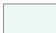
<sup>2</sup> Zusammenschluss der Gemeinden Brugg und Schinznach-Bad zur Gemeinde Brugg per 1. Januar 2020 (GRB 2018-0799)

<sup>3</sup> Zusammenschluss der Gemeinden Brugg und Villnachern zur Gemeinde Brugg per 1. Januar 2026 (GRB 2025-0265)

## Legende zum Plan

### Thermalschutzbereich Bad-Schinznach

Schutz vor Verunreinigung und vor Änderungen der Schüttung, Wasserchemie und Wassertemperatur

-  Thermalbohrungen
  
-  TS 1    **TS 1: gesamter Untergrund**
  - innerhalb bestätigtem 10-Tages-Flieβradius
  - jegliche Nutzung des Felsgrundwassers ist untersagt
  - Einbauten in Fels benötigen Nachweis\*
  - eingeschränkte Nutzung im Lockergestein
  - Grundwassernutzungen benötigen Nachweis\*
  
-  TS 2a    **TS 2a: unterhalb Lias**
  - innerhalb interpoliertem 10-Tages-Flieβradius
  - keine Bauten, Bohrungen und Erdwärmesonden unterhalb 200 m (südlicher Bereich) und 500 m (nördlicher Bereich) zulässig
  - keine Nutzung unterhalb Lias
  
-  TS 2b    **TS 2b: gesamter Untergrund**
  - entlang ausgeprägten tektonischen Zonen, bei denen Flieβwege zur Theme nachgewiesen wurden
  - gewässergefährdende Betriebe benötigen Nachweis\*
  - Bauten und Nutzungen eingeschränkt möglich
  - keine Erdwärmesonden
  
-  TS 3    **TS 3: unterhalb Lias**
  - erweiterter Schutzzonenbereich
  - Bauten und Nutzungen unterhalb Lias benötigen Nachweis\*
  - Erdwärmesonden tiefer als Lias benötigen Nachweis\*
  
-  TZ    **TZ (Zuströmbereich)**
  - mögliche Zuflussgebiete unterhalb Top Lias, insbesondere entlang von Nord-Süd-Störzonen im Mesozoikum und entlang Permokarbonrand und kristallinen Störzonen
  - keine spezifischen Einschränkungen; es gelten die allgemeinen Bestimmungen, insbesondere GSchG, GSchV und GNB

\* Es ist in einem hydrologischen Gutachten der Nachweis zu erbringen, dass die Theme Bad Schinznach durch die geplante Nutzung nicht chemisch, physikalisch oder bakteriologisch beeinträchtigt wird.