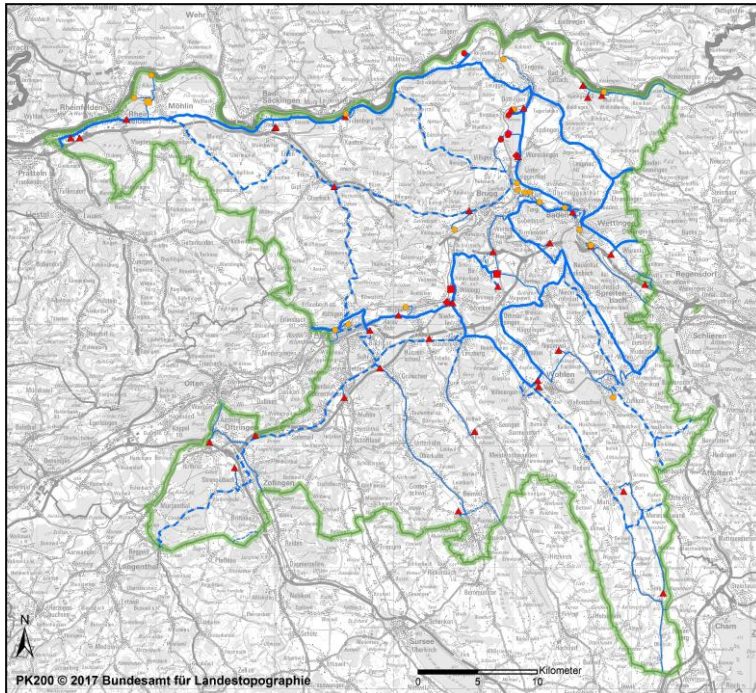


## Anhang 1 (Stand 30. Oktober 2020)

Plan der Versorgungsrouten<sup>1)</sup>

Routentyp	Durchfahrtsbreite b	Lichte Höhe H	Gesamtgewicht G <sup>2)</sup>	Achslast A
I ———	6,50 m	5,20 m	4'800 kN	300 kN
I red. - - -	6,50 m	5,20 m	3'200 kN	200 kN
II ———	5,00 m	4,80 m	2'400 kN	200 kN
III - - - -	4,50 m	4,80 m	900 kN	120 kN

Atommüllzwischenlager	Kernkraftwerk	Kraftwerk	Zementwerk
Privatunternehmen	Unterwerk	Saline	

<sup>1)</sup> Die aktuellen Pläne mit Angaben über die noch bestehenden Hindernisse und Einschränkungen auf den Versorgungsrouten können im Geoportal des Aargauischen Geografischen Informationssystems (AGIS) eingesehen werden: [www.ag.ch/geoportal](http://www.ag.ch/geoportal) > Online Karten (Karte: "Ausnahmetransportrouten").

<sup>2)</sup> Gewichtskraft in SI-Einheit Newton N (alte Einheit: Tonne t, 1 t ≈ 10 kN)

