

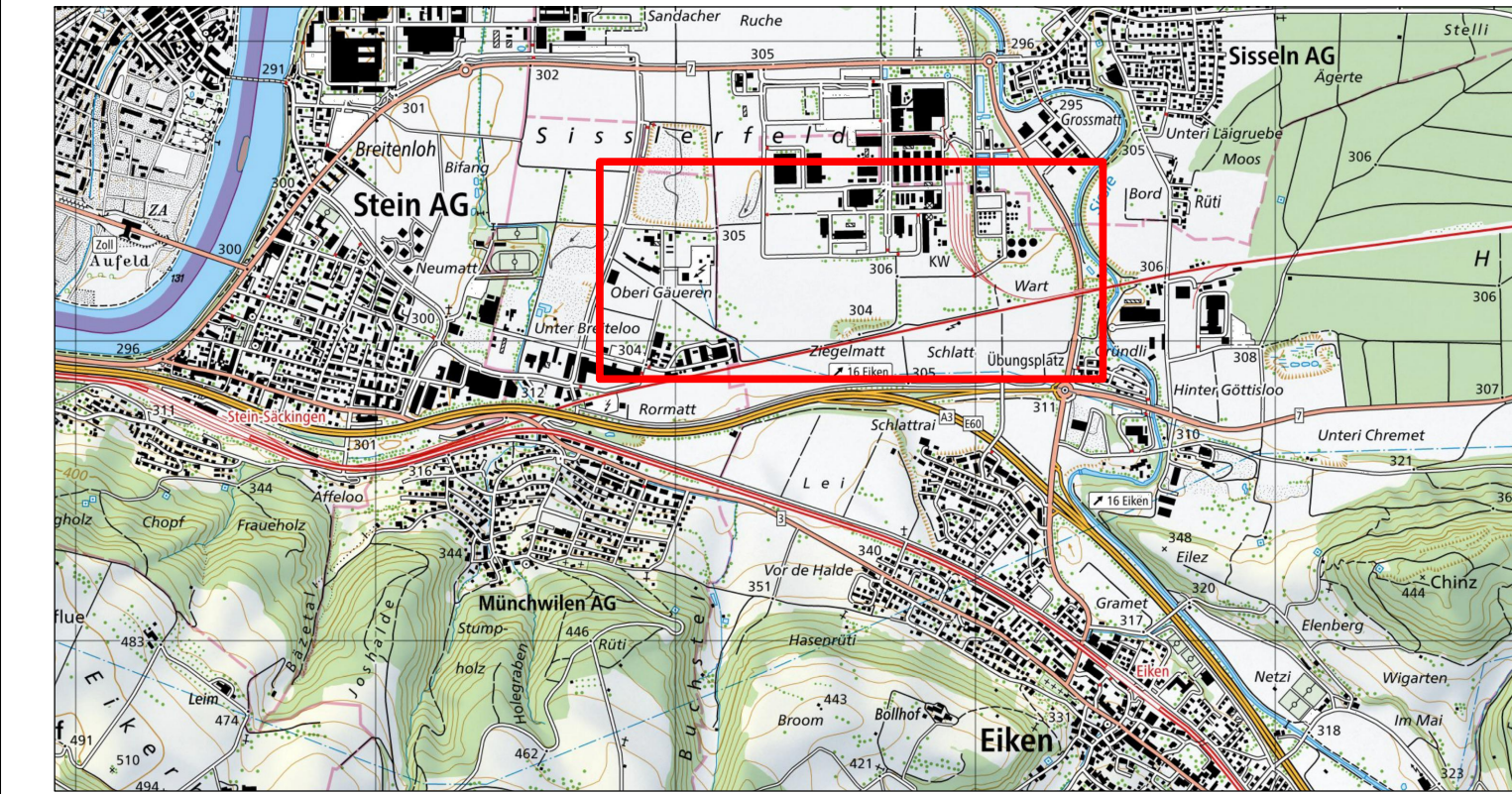
- Genehmigungsinhalt:**
- Strassenlinie (Einteilungstiel für das Land innerhalb genehmigter Strassenlinien gemäss § 132 BauG)
 - Baulinie (Sicherung des Bauzustandes)
 - Baulinie für betriebsnotwendige Verkehrsflächen
 - Durchfahrtsverbot motorisierter Individualverkehr (ausgenommen landwirtschaftliche Fahrzeuge / befahrbar für öffentlichen Verkehr und Veloverkehr)
 - Fläche für ökologischen Ersatz: definitive Festlegung erfolgt mit dem Bauprojekt des Anschlussknotens an die K295
- Orientierungsinhalt:**
- Gesetzlicher Strassenabstand gemäss § 111 BauG
 - Strassenprojekt gemäss Machbarkeitsstudie Südspange
 - Gemeindegrenze
 - Baugliedergrenze
 - Künftige Baugliedergrenze (siehe NNP Teil A)
 - Gleis (Freiweid)
 - Perimeter Kommunalen Überbauungsplan Breitenloch - Sisslerfeld
 - Bestehender Anschluss Industrie
 - Geplanter Anschluss Industrie
 - Geplanter Anschluss Landwirtschaft
 - Schutzwürdiges Biotop: Ersatz erfolgt im Bauprojekt des Anschlussknotens an die K295
 - Geplanter Freiweid SBB



Kantonaler Nutzungsplan "Südspange ESP Sisslerfeld"
Gemäss §10 Baugesetz

Teil B: Erschliessung (Eiken, Münchwilen)
Situationsplan 1:1'000

Übersichtsplan 1:25'000



Öffentliche Auflage und Mitwirkung: 1. Juni 2023 bis 30. Juni 2023
Beschlissen vom Grossen Rat: Aarau, 16. Januar 2024

